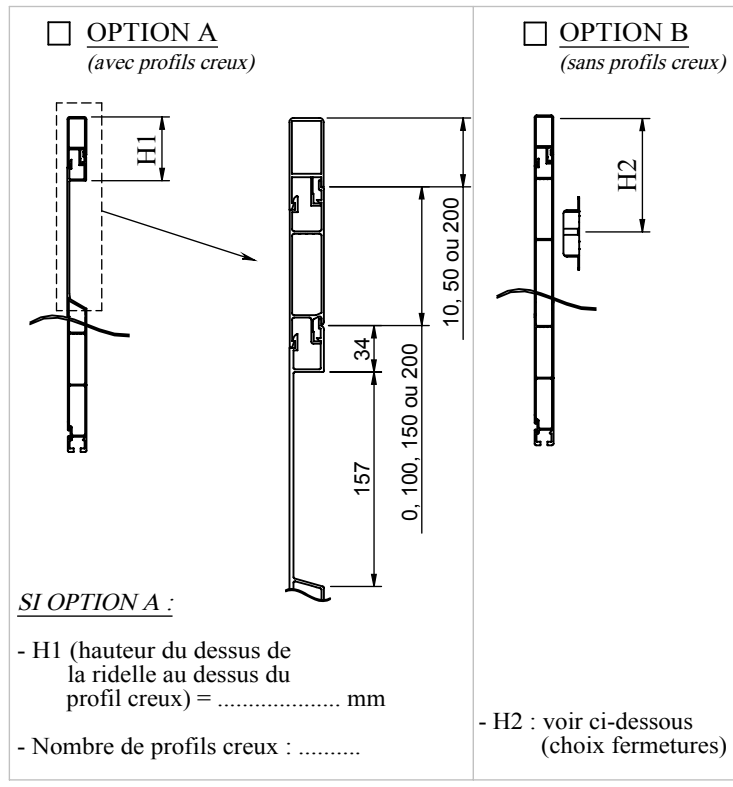
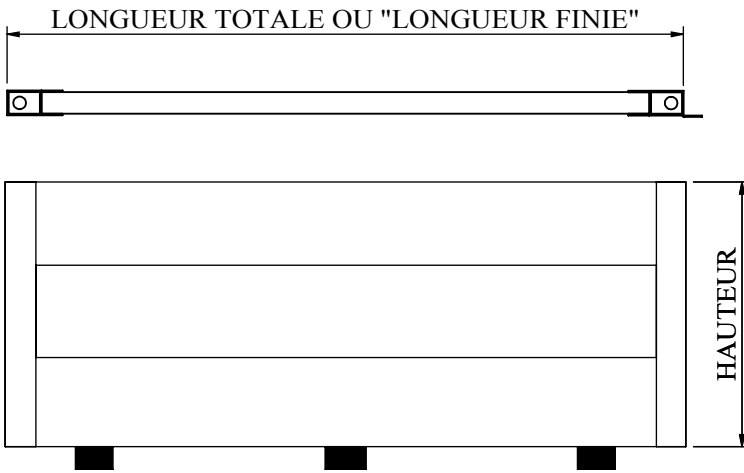


☞ Renseignements client :

Carrosserie :
Nom du contact :
N° Tél. :

N° département :
Mail :
N° FAX :



☞ Dimensions :

- LONGUEUR TOTALE =mm
- HAUTEUR =mm
- ALUMINIUM : BRUT
 ANODISE
- QUANTITE DE RIDELLES =

SI OPTION A :

- H1 (hauteur du dessus de la ridelle au dessus du profil creux) = mm
- Nombre de profils creux :
- H2 : voir ci-dessous (choix fermetures)

- Ridelles "monobloc" : OUI NON
(Possible uniquement pour des hauteurs de 300, 350 ou 400mm)

☞ Embouts et fermetures :

PROFILS D'ENCADREMENT
(bruts ou anodisés)

OU

EMBOUTS ANODISES
A FERMETURE ENCASTREE

OU

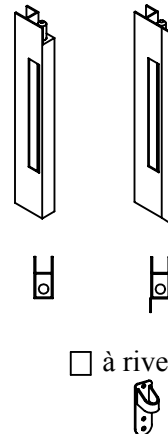
FERMETURES

- 2600812
- 2600812A
- 2600811
- 2600811A
- 2600837
- 2600837A

- 26017595A pour ranchers "TRAILER LOCK" et "KINNEGRIP"

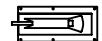
- Sans battue
- Avec battue

- Avec gâches :
- à souder



- à riveter

- FERMETURE ENCASTREE



- FERMETURE TYPE "TICO"



Précisez la hauteur du dessus de la ridelle à l'axe du pêne (cote H2) : mm

☞ Nombre de charnières / ridelle :

- Joint inférieur : avec
 sans

- Gonds Ø 12mm
- Gonds Ø 15mm
- Décrochables
- Pentures

OPTIONS DE MONTAGE :

- Coupées à longueur
- Clippées avec accessoires non montés
- Assemblées